

МАТЕРИАЛЬНО-ТЕХНИЧЕСКАЯ БАЗА ДОШКОЛЬНОЕ ОТДЕЛЕНИЕ "КОЛИБРИ"

Здание

Типовое двухэтажное с подвальным помещением общей площадью 3134,5 кв. м; в том числе полезная площадь - 2831,6 кв.м.



Здание имеет 14 входов и выходов, в том числе 6 эвакуационных выходов из спален групп. Имеется центральное отопление, канализация. Группы оборудованы теплыми полами.

Территория

Территория ДО, площадью 5364 кв.м, озеленена, ограждена забором и предусматривает индивидуальные для каждой группы игровые площадки с тентовыми навесами, а также специально оборудованные физкультурную и хозяйственную зоны.



Имеются:

- 6 прогулочных участков оборудованных тентовыми навесами и игровым развивающим оборудованием
- спортивная площадка
- цветники
- зеленые насаждения
- контейнерная площадка для сбора мусора

Оборудованные помещения

Групповые ячейки

Оснащены необходимым комплектом детской мебели на каждого воспитанника, игровыми и учебными пособиями, для реализации образовательных задач в соответствии с возрастными требованиями.

Каждая из 6 групп располагается в изолированном помещении.

В состав групповой ячейки каждой группы входят:

- раздевалка (для приёма детей и хранения верхней одежды);
- групповая комната (для проведения игр, занятий, приёма пищи);
- спальная комната (для отдыха детей);
- буфетная комната;
- туалетная комната.



Учебно-методический комплекс представлен следующими кабинетами:

- Кабинет заместителя директора по дошкольному образованию
- Кабинет заведующего хозяйством
- Методический кабинет
- Кабинет педагога-психолога
- Музыкальный зал
- Спортивный зал
- Кабинет дополнительного образования



Все кабинеты оснащены необходимым оборудованием, обеспечены учебно-наглядным и дидактическим материалом, техническими средствами обучения.

Для осуществления образовательного процесса используются технические средства обучения: телевизор – 1 шт., музыкальный центр – 8 шт., DVD-система– 2 шт., 8 компьютеров с выходом в сеть Интернет, МФУ – 2 шт, интерактивная доска – 2 шт, цифровое пианино – 1 шт.

Средства обучения и воспитания

Созданы с учетом возрастных возможностей детей и их интересов для всестороннего развития. В каждой возрастной группе созданы условия для самостоятельного активного и целенаправленного действия детей во всех видах детской деятельности.

Имеются: мини-музеи - 6

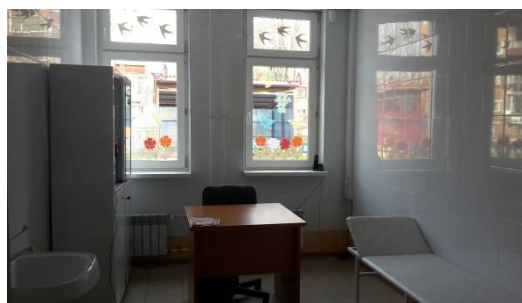
«Музей матрешек», «Планета зверей», «Мир птиц», «Сокровища морей», «Космос», «Тулячок».



Дополнительные помещения

Медицинский блок

Общей площадью 56,8 кв.м, состоит из медицинского и процедурного кабинетов, изоляторов на 2 места, туалета.



Пищеблок

Общая площадь 195,3 кв.м.

Внутри пищеблока расположены: горячий цех, холодный цех, раздаточная, мясной и рыбный цех, овощной цех, цех обработки птицы, помещение обработки яиц, кладовая сухих продуктов, кладовая скоропортящихся продуктов, кладовая овощей, помещение хранения пищевых отходов, комната уборочного инвентаря, моечная кухонной посуды, санузел с душевой, гардероб персонала. Пищеблок оборудован лифт-подъемником на 100 кг.



Прачечная

Площадь 35,2 кв.м.

Состоит из: постирочной, гладильной, сушильной, хозяйственной кладовой и кладовой чистого белья.

В наличии оборудование:

- стиральная машина - 5
- ванна - 1
- гладильный каток – 1



Комната охраны

оборудована

- автоматической пожарной сигнализацией;
- системой оповещения о пожаре и ЧС;
- системой ограниченного доступа людей на объект: домофон;
- видеонаблюдением по периметру здания;
- кнопкой тревожной сигнализации.

Для сотрудников дошкольного учреждения на каждом этаже организованы отдельные санитарные комнаты.

И здание, и участок ДО "Колибри" соответствуют санитарно-эпидемиологическим правилам и нормативам, требованиям охраны жизни и здоровья воспитанников и работников, пожарной и электробезопасности, требованиям охраны труда.