

УТВЕРЖДАЮ
Муниципальное
бюджетное
общеобразовательное учреждение
«Центр образования №34
имени Героя Советского Союза
Николая Дмитриевича Захарова»



**Паспорт доступности
объекта социальной инфраструктуры (ОСИ)
дошкольное отделение «Одуванчик»
МБОУ «ЦО №34»,
расположенное по адресу:
300028, г. Тула,
ул. Макаренко, д.3Б**

СОГЛАСОВАНО

Тульская региональная
организация «Всероссийское
общество инвалидов
(ТРОВОИ)

Председатель

« _____ » _____ 20 _____

УТВЕРЖДАЮ

Муниципальное бюджетное
общеобразовательное
учреждение «Центр образования
№ 34» имени героя
Советского Союза Николая
Дмитриевича Захарова
дошкольное отделение
«Одуванчик»

Директор Л.В.Лазарева

« _____ » _____ 2020

**Паспорт доступности
объекта социальной инфраструктуры (ОСИ) N _____**

Утверждаю
Руководитель ОИВ
Директор МБОУ «ЦО №34»
Л.В.Лазарева
« ____ » _____ 20 ____

1. Общие сведения об объекте

- 1.1. Наименование (вид) объекта Муниципальное бюджетное общеобразовательное учреждение «Центр образования №34», дошкольное отделение «Одуванчик»
- 1.2. Адрес объекта 300028, г. Тула, улица Макаренко, дом 3Б
- 1.3. Сведения о размещении объекта:
- отдельно стоящее здание 2 этажей, 902,2 кв. м
 - часть здания _____ этажей (или на _____ этаже), _____ кв. м
 - наличие прилегающего земельного участка (да, нет); 5647 кв. м
- 1.4. Год постройки здания 1963, последнего капитального ремонта 1977г
- 1.5. Дата предстоящих плановых ремонтных работ: текущего 2020г, капитального нет
- Сведения об организации, расположенной на объекте
- 1.6. Название организации (учреждения), (полное юридическое наименование - согласно Уставу, краткое наименование) Муниципальное бюджетное общеобразовательное учреждение «Центр образования №34»
- 1.7. Юридический адрес организации (учреждения) 300028, г. Тула, улица Болдина, дом 100
- 1.8. Основание для пользования объектом (оперативное управление, аренда, собственность)
- 1.9. Форма собственности (государственная, негосударственная)
- 1.10. Территориальная принадлежность (федеральная, региональная, муниципальная)
- 1.11. Вышестоящая организация (наименование) управление образования администрации города Тулы
- 1.12. Адрес вышестоящей организации, другие координаты :300012, г. Тула, улица Дзержинского/Советская, дом 15-17/73, телефон 52-98-01

2. Характеристика деятельности организации на объекте (по обслуживанию населения)

- 2.1. Сфера деятельности (здравоохранение, образование, социальная защита, физическая культура и спорт, культура, связь и информация, транспорт, жилой фонд, потребительский рынок и сфера услуг, другое)
- 2.2. Виды оказываемых услуг образовательные
- 2.3. Форма оказания услуг: (на объекте, с длительным пребыванием, в т.ч. проживанием, на дому, дистанционно)
- 2.4. Категории обслуживаемого населения по возрасту: (дети, взрослые трудоспособного возраста, пожилые; все возрастные категории)
- 2.5. Категории обслуживаемых инвалидов: инвалиды, передвигающиеся на коляске,

инвалиды с нарушениями опорно-двигательного аппарата; нарушениями зрения, нарушениями слуха, нарушениями умственного развития

2.6. Плановая мощность: посещаемость (количество обслуживаемых в день), вместимость, пропускная способность 120/170

2.7. Участие в исполнении ИПР инвалида, ребенка-инвалида (да, **нет**)

3. Состояние доступности объекта

3.1. Путь следования к объекту пассажирским транспортом (описать маршрут движения с использованием пассажирского транспорта) троллейбус №№ 4,5, автобус №№ 11,12, лайн №№ 54,40-к,50,58 до остановки «Макаренко»

наличие адаптированного пассажирского транспорта к объекту **нет**

3.2. Путь к объекту от ближайшей остановки пассажирского транспорта:

3.2.1. Расстояние до объекта от остановки транспорта 50 м

3.2.2. Время движения (пешком) 3 мин

3.2.3. Наличие выделенного от проезжей части пешеходного пути (**да**, нет)

3.2.4. Перекрестки: нерегулируемые; **регулируемые, со звуковой сигнализацией, таймером**; нет

3.2.5. Информация на пути следования к объекту: акустическая, тактильная, **визуальная**; нет

3.2.6. Перепады высоты на пути: есть, **нет** (описать _____)

Их обустройство для инвалидов на коляске: да, **нет** (_____)

3.3. Организация доступности объекта для инвалидов - форма обслуживания*

N п/п	Категория инвалидов (вид нарушения)	Вариант организации доступности объекта (формы обслуживания)*
1.	Все категории инвалидов и МГН в том числе инвалиды:	ДУ
2	передвигающиеся на креслах-колясках	ВНД
3	с нарушениями опорно-двигательного аппарата	ДУ
4	с нарушениями зрения	ДУ
5	с нарушениями слуха	ДУ
6	с нарушениями умственного развития	ДУ

* - указывается один из вариантов: "А", "Б", "ДУ", "ВНД"

3.4. Состояние доступности основных структурно-функциональных зон

N п/п	Основные структурно-функциональные зоны	Состояние доступности, в том числе для основных категорий инвалидов**
1	Территория, прилегающая к зданию (участок)	ДЧ-И (О,Г,У)
2	Вход (входы) в здание	ДЧ-И (О,Г,У)
3	Путь (пути) движения внутри здания (в т.ч. пути эвакуации)	ДЧ-И (О,Г,У)
4	Зона целевого назначения здания (целевого посещения объекта)	ДЧ-И (О,Г,У)
5	Санитарно-гигиенические помещения	ДЧ-И (Г,У)

6	Система информации и связи (на всех зонах)	ВНД
7	Пути движения к объекту (от остановки транспорта)	ДП-В

** Указывается: ДП-В - доступно полностью всем; ДП-И (К, О, С, Г, У) - доступно полностью избирательно (указать категории инвалидов); ДЧ-В - доступно частично всем; ДЧ-И (К, О, С, Г, У) - доступно частично избирательно (указать категории инвалидов); ДУ - доступно условно, ВНД - временно недоступно

3.5. Итоговое заключение о состоянии доступности ОСИ: ДЧ-И (Г,У)

4. Управленческое решение

4.1. Рекомендации по адаптации основных структурных элементов объекта

№ п/п	Основные структурно-функциональные зоны объекта	Рекомендации по адаптации объекта (вид работы)*
1.	Территория, прилегающая к зданию (участок)	
2.	Вход (входы) в здание	капитальный
3.	Путь (пути) движения внутри здания (в т.ч. пути эвакуации)	капитальный ремонт
4.	Зона целевого назначения здания (целевого посещения объекта)	капитальный ремонт
5.	Санитарно-гигиенические помещения	капитальный ремонт
6.	Система информации на объекте (на всех зонах)	капитальный ремонт
7.	Пути движения к объекту (от остановки транспорта)	не требуется
8.	Все зоны и участки	капитальный ремонт

*- указывается один из вариантов (видов работ): не нуждается; ремонт (текущий, капитальный); индивидуальное решение с ТСР; технические решения невозможны - организация альтернативной формы обслуживания

4.2. Период проведения работ _____

в рамках исполнения _____

(указывается наименование документа: программы, плана)

4.3 Ожидаемый результат (по состоянию доступности) после выполнения работ по адаптации адаптировать объект ДЧ-И (Г,У)

Оценка результата исполнения программы, плана (по состоянию доступности)

4.4. Для принятия решения требуется, не требуется (нужное подчеркнуть):

Согласование _____

Имеется заключение уполномоченной организации о состоянии доступности объекта (наименование документа и выдавшей его организации, дата), прилагается

4.5. Информация размещена (обновлена) на Карте доступности Тульской области дата _____

(наименование сайта, портала)

5. Особые отметки

Паспорт сформирован на основании:

1. Анкеты (информации об объекте) от " ____ " _____ 20 ____ г.,
2. Акта обследования объекта: N акта _____ от " ____ " _____ 20 ____ г.
3. Решения Комиссии _____ от " ____ " _____ 20 ____ г.



Утверждаю
Руководитель ОИВ
Директор МБОУ «ЦО №34»
Л.В.Лазарева
2019 г

**Акт обследования
объекта социальной инфраструктуры к паспорту доступности
объекта социальной инфраструктуры ДО «Одуванчик»**

Наименование территориального образования субъекта РФ	" 27 " 11 2019 г.
---	-------------------

1. Общие сведения об объекте

- 1.1. Наименование (вид) объекта нежилое здание (детский сад)
- 1.2. Адрес объекта г.Тула, улица Макаренко. д.3-б
- 1.3. Сведения о размещении объекта:
отдельно стоящее здание 2 этажей, 909,2 кв. м
часть здания _____ этажей (или на _____ этаже), _____ кв. м
наличие прилегающего земельного участка (да, нет); 5647,00 кв. м
- 1.4. Год постройки здания 1963, последнего капитального ремонта 1977
- 1.5. Дата предстоящих плановых ремонтных работ: текущего 2014, капитального _____
- 1.6. Название организации (учреждения), (полное юридическое наименование - согласно Уставу, краткое наименование) муниципальное бюджетное общеобразовательное учреждение «Центр образования №34» дошкольное отделение «Одуванчик»
- 1.7. Юридический адрес организации (учреждения) 300028.г. Тула, ул. Болдина, д.100

2. Характеристика деятельности организации на объекте

Дополнительная информация _____

3. Состояние доступности объекта

- 3.1. Путь следования к объекту пассажирским транспортом (описать маршрут движения с использованием пассажирского транспорта: автобус №№ 11,12, 38, троллейбус №№ 4,5, маршрутное такси №№ 58,54,40-к,50, наличие адаптированного пассажирского транспорта к объекту _____
- 3.2 Путь к объекту от ближайшей остановки пассажирского транспорта:
 - 3.2.1. Расстояние до объекта от остановки транспорта _____ 15 _____ м.
 - 3.2.2. Время движения (пешком) _____ 3 _____ мин.
 - 3.2.3. Наличие выделенного от проезжей части пешеходного пути (да, нет) _____ да _____
 - 3.2.4. Перекрестки: нерегулируемые; регулируемые, со звуковой сигнализацией, таймером; нет _____
 - 3.2.5. Информация на пути следования к объекту: акустическая, тактильная, визуальная; нет
 - 3.2.6. Перепады высоты на пути: есть, нет описать _____ нет
- Их обустройство для инвалидов на коляске: да, нет _____ да _____
- 3.3. Организация доступности объекта для инвалидов - форма обслуживания

N п/п	Категория инвалидов (вид нарушения)	Вариант организации доступности объекта
-------	-------------------------------------	---

		(формы обслуживания)*
1.	Все категории инвалидов и МГН	
	в том числе инвалиды:	
2.	передвигающиеся на креслах-колясках	ДУ
3.	с нарушениями опорно-двигательного аппарата	ДУ
4.	с нарушениями зрения	ДУ
5.	с нарушениями слуха	ДУ
6.	с нарушениями умственного развития	ДУ

* - указывается один из вариантов: "А" (доступность всех зон и помещений - универсальная), "Б" (доступны специально выделенные участки и помещения), "ДУ" (доступность условная: дополнительная помощь сотрудника, услуги на дому, дистанционно), "ВНД" (временно недоступно).

3.4. Состояние доступности основных структурно-функциональных зон

N п/п	Основные структурно-функциональные зоны	Состояние доступности, в том числе для основных категорий инвалидов**	Приложение	
			N на плане	N фото
1.	Территория, прилегающая к зданию (участок)	ДЧ-И (Г,У)	1,4	1,4
2.	Вход (входы) в здание	ДЧ-И (Г,У)	4,5,6,7,8	4,5,6,7,8
3.	Путь (пути) движения внутри здания (в т.ч. пути эвакуации)	ДЧ-И (Г,У)	9,10,11,12,13,14,15,16,17	9,10,11,12,13,14,15,16,17
4.	Зона целевого назначения здания (целевого посещения объекта)	ДЧ-И (Г,У)	20,24,25,26,27,28	20,24,25,26,27,28
5.	Санитарно-гигиенические помещения	ДЧ-И (Г,У)	30,31,32,33	30,31,32,33
6.	Система информации и связи (на всех зонах)	ВНД	-	-
7.	Пути движения к объекту (от остановки транспорта)	ДУ	1	1

** Указывается: ДП-В - доступно полностью всем; ДП-И (К, О, С, Г, У) - доступно полностью избирательно (указать категории инвалидов); ДЧ-В - доступно частично всем; ДЧ-И (К, О, С, Г, У) - доступно частично избирательно (указать категории инвалидов); ДУ - доступно условно, ВНД - недоступно

3.5. Итоговое заключение о состоянии доступности объекта: _____

4. Управленческое решение (проект)

4.1. Рекомендации по адаптации основных структурных элементов объекта:

N п/п	Основные структурно-функциональные зоны объекта	Рекомендации по адаптации объекта (вид работы)*
1.	Территория, прилегающая к зданию (участок)	не требуется
2.	Вход (входы) в здание	ремонт(текущий)
3.	Путь (пути) движения внутри здания (в т.ч. пути эвакуации)	ремонт(текущий)
4.	Зона целевого назначения здания (целевого посещения объекта)	ремонт(текущий)
5.	Санитарно-гигиенические помещения	ремонт(текущий)
6.	Система информации на объекте (на всех зонах)	индивидуальное решение с ТСР

7.	Пути движения к объекту (от остановки транспорта)	не требуется
8.	Все зоны и участки	

*- указывается один из вариантов (видов работ): не нуждается; ремонт (текущий, капитальный); индивидуальное решение с ТСР; технические решения невозможны - организация альтернативной формы обслуживания

4.2. Период проведения работ 2022-2024 _____

в рамках исполнения перспективного плана укрепления материально-технической базы дошкольного отделения

(указывается наименование документа: программы, плана)

4.3. Ожидаемый результат (по состоянию доступности) после выполнения работ по адаптации - объект будет адаптирован для инвалидов (Г,У)

Оценка результата исполнения программы, плана (по состоянию доступности)- _____

4.4. Для принятия решения требуется, не требуется (нужное подчеркнуть):

4.4.1. Согласование на Комиссии -нет

(наименование Комиссии по координации деятельности в сфере обеспечения доступной среды жизнедеятельности для инвалидов и других МГН, совещательные органы МО)

4.4.2. Согласование работ с надзорными органами (в сфере проектирования и строительства, архитектуры, охраны памятников, другое - указать) нет

4.4.3. Техническая экспертиза; разработка проектно-сметной документации нет

4.4.4. Согласование с вышестоящей организацией (собственником объекта) да

4.4.5. Согласование с общественными организациями инвалидов _____.

4.4.6. Другое _____

Имеется заключение уполномоченной организации о состоянии доступности объекта (наименование документа и выдавшей его организации, дата), прилагается

4.4.7. Информация может быть размещена (обновлена) на Карте доступности Тульской области _____

(наименование сайта, портала)

5. Особые отметки

Приложения:

Результаты обследования:

1. Территории, прилегающей к объекту

на 3 л.

2. Входа (входов) в здание

на 3 л.

3. Путей движения в здании

на 3 л.

4. Зоны целевого назначения объекта

на 3 л.

5. Санитарно-гигиенических помещений

на 3 л.

6. Системы информации (и связи) на объекте

на _____ л.


Результаты фотофиксации на объекте 33 на 11 -ти л.

Поэтажные планы, паспорт БТИ 2 на 2 л.

Другое (в том числе дополнительная информация о путях движения к объекту)

Руководитель рабочей группы
Зам. директора МБОУ «ЦО №34»

Куприна И.Е.


(подпись)

Члены рабочей группы:


зам. директора по безопасности МБОУ «ЦО №34»

Алешичев Е.Н.


(подпись)

Ответственный за ГО и ЧС в МБОУ «ЦО №34»

Букша Ю. Н.


(подпись)

В том числе:

представители общественных
организаций инвалидов

Председатель Советской города Тулы районной организации
Тульской региональной организации общероссийской
общественной организации «Всероссийское общество
инвалидов»


(подпись)

Карпухина Н.Г.

представители организации, расположенной на объекте

Социальный педагог

Абрашина И.Ю.


(подпись)

Управленческое решение согласовано " 05 " декабря 2019 г. (протокол № 1)

Комиссией (название) по проведению observations зданий
МБОУ "ЦО №34" по их доступности для инвалидов
и других маломобильных групп населения.

Приложение N 1
к Акту обследования объекта
социальной инфраструктуры
к паспорту доступности
объекта социальной инфраструктуры
N 1 от "27" 11 2019 г.

I. Результаты обследования: 1. Территории, прилегающей к зданию (участка)
 муниципального бюджетного общеобразовательного учреждения «Центр образования
 №34» дошкольное отделение «Одуванчик»
 г. Тула, улица Макаренко, д.3-б
 Наименование объекта, адрес

N п/п	Наименование функционально-планировочного элемента	Наличие элемента			Выявленные нарушения и замечания		Работы по адаптации объектов	
		есть/нет	N на плане	N фото	Содержание	Значимо для инвалида (категория)	Содержание	Виды работ
1.1.	Вход (входы) на территорию	есть	1,2,3	1, 2, 3	-	-	-	-
1.2.	Путь (пути) движения на территории	есть	1,2,3	1, 2, 3	-	-	-	-
1.3.	Лестница (наружная)	нет	-	-	-	-	-	-
1.4.	Пандус (наружный)	нет	-	-	-	-	-	-
1.5.	Автостоянка и парковка	нет						
	Общие требования к зоне				Адаптировано для инвалидов (Г,У)			

II. Заключение по зоне:

Наименование структурно-функциональной зоны	Состояние доступности* (к пункту 3.4 Акта обследования ОСИ)	Приложение		Рекомендации по адаптации (вид работы)** к пункту 4.1 Акта обследования ОСИ
		N на плане	N фото	
Территория, прилегающей к зданию	к ДЧ-И((Г,У)	1,2,3	1,2,3	не требуется

* указывается: ДП-В - доступно полностью всем; ДП-И (К, О, С, Г, У) - доступно полностью избирательно (указать категории инвалидов); ДЧ-В - доступно частично всем; ДЧ-И (К, О, С, Г, У) - доступно частично избирательно (указать категории инвалидов); ДУ - доступно условно, ВНД - недоступно

**указывается один из вариантов: не нуждается; ремонт (текущий, капитальный); индивидуальное решение с ТСР; технические решения невозможны - организация альтернативной формы обслуживания

Комментарий к заключению: _____

Приложение N 2
к Акту обследования
объекта социальной инфраструктуры
к паспорту доступности
объекта социальной инфраструктуры
N _____ от "___" _____ 20__ г.

I. Результаты обследования: 2. Входа (входов) в здание
муниципального бюджетного общеобразовательного учреждения « Центр
образования №34» дошкольное отделения «Одуванчик»
г. Тула, улица Макаренко, д.3-б
Наименование объекта, адрес

N п/ п	Наименование функционально - планировочного элемента	Наличие элемента			Выявленные нарушения и замечания		Работы по адаптации объектов	
		есть/нет	N на плане	N фото	Содержание	Значимо для инвалида (категория)	Содержание	Виды работ
2.1.	Лестница (наружная)	нет	-	-	-	-	-	-
2.2.	Пандус (наружный)	нет	-	-	-	-	-	-
2.3.	Входная площадка (перед дверью)	есть	4а,5,6,7,8	4а,5,6,7,8	-	-	-	-
2.4.	Дверь (входная)	есть	6	6	-	-	-	-
2.5.	Тамбур	есть	4а,5,6,7,8	4а,5,6,7,8	ширина4.1	К	облицовка плиткой	ремонт текущий
	ОБЩИЕ требования к зоне				адаптировано для инвалидов (Г.,У)			

II. Заключение по зоне:

Наименование структурно-функциональной зоны	Состояние доступности* (к пункту 3.4 Акта обследования ОСИ)	Приложение		Рекомендации по адаптации (вид работы)** к пункту 4.1 Акта обследования ОСИ
		N на плане	N фото	
Входа (входов) в здание	ДЧ-И (Г,У)	4а,5,6,7,8	4а,5,6,7,8	ремонт (текущий)

* указывается: ДП-В - доступно полностью всем; ДП-И (К, О, С, Г, У) - доступно полностью избирательно (указать категории инвалидов); ДЧ-В - доступно частично всем; ДЧ-И (К, О, С, Г, У) - доступно частично избирательно (указать категории инвалидов);

ДУ - доступно условно, ВНД - недоступно

**указывается один из вариантов: не нуждается; ремонт (текущий, капитальный); индивидуальное решение с ТСР; технические решения невозможны - организация альтернативной формы обслуживания

Комментарий к заключению: _____

Приложение N 3
к Акту обследования
объекта социальной инфраструктуры
к паспорту доступности объекта
социальной инфраструктуры
N _____ от "___" _____ 20__ г.

I. Результаты обследования: 3. Пути (путей) движения внутри здания (в т.ч. путей эвакуации)

муниципального бюджетного общеобразовательного учреждения «Центр образования №34» дошкольное отделение «Одуванчик»

г. Тула, улица Макаренко, д.3б

Наименование объекта, адрес

N п/п	Наименование функционально-планировочного элемента	Наличие элемента			Выявленные нарушения и замечания		Работы по адаптации объектов	
		есть / нет	N на плане	N фото	Содержание	Значимо для инвалида (категория)	Содержание	Виды работ
3.1.	Коридор (вестибюль, зона ожидания, галерея, балкон)	есть	17	17	площадь зоны ожидания: 2,37 кв. 5.5 кв.м	К	облицовка плиткой	ремонт текущий
3.2.	Лестница (внутри здания)	есть	7,8,9	7,8,9	ширина лестницы:	К	облицовка плиткой	ремонт текущий
3.3.	Пандус (внутри здания)	нет	-	-	-	-	-	-
3.4.	Лифт пассажирский (или подъемник)	нет	-	-	-	-	-	-
3.5.	Дверь							
3.6.	Пути эвакуации (в т.ч. зоны безопасности)	есть	9,10	9,10	ширина лестницы:	К	покраска лестницы	ремонт текущий
	ОБЩИЕ требования к зоне				адаптировано для инвалидов (Г.У)			

II. Заключение по зоне:

Наименование структурно-функциональной зоны	Состояние доступности* (к пункту 3.4 Акта обследования ОСИ)	Приложение		Рекомендации по адаптации (вид работы)** к пункту 4.1 Акта обследования ОСИ
		N на плане	N фото	
Пути (путей) движения внутри здания (в т.ч. путей эвакуации) _	ДЧ-И (Г,У)	9,10	9,10	технические решения невозможны-организация альтернативной формы обслуживания

* указывается: ДП-В - доступно полностью всем; ДП-И (К, О, С, Г, У) - доступно полностью избирательно (указать категории инвалидов); ДЧ-В - доступно частично всем; ДЧ-И (К, О, С, Г, У) - доступно частично избирательно (указать категории инвалидов); ДУ - доступно условно, ВНД - недоступно

**указывается один из вариантов: не нуждается; ремонт (текущий, капитальный); индивидуальное решение с ТСР; технические решения невозможны - организация альтернативной формы обслуживания

Комментарий к заключению: _____

Приложение N 4 (I)
к Акту обследования
объекта социальной инфраструктуры
к паспорту доступности объекта
социальной инфраструктуры

N _____ от "___" _____ 20__ г.

I. Результаты обследования: 4. Зоны целевого назначения здания (целевого посещения объекта) Вариант I - зона обслуживания инвалидов муниципального бюджетного общеобразовательного учреждения «Центр развития №34» дошкольное отделение «Одуванчик»
 г. Тула, улица Макаренко, д.3-б

Наименование объекта, адрес

N п/п	Наименование функционально-планировочного элемента	Наличие элемента			Выявленные нарушения и замечания		Работы по адаптации объектов	
		есть/нет	N на плане	N фото	Содержание	Значим о для инвали да (категория)	Содержа ние	Виды работ
4.1.	Кабинетная форма обслуживания	есть	24, 25, 26	24, 25, 26	-	-	-	-
4.2.	Зальная форма обслуживания	есть	27	27	-	-	-	-
4.3.	Прилавочная форма обслуживания	нет	-	-	-	-	-	-
4.4.	Форма обслуживания с перемещением по маршруту	нет	-	-	-	-	-	-
4.5.	Кабина индивидуального обслуживания	нет	-	-	-	-	-	-
	ОБЩИЕ требования к зоне				адаптировано для инвалидов ,Г.У)			

II. Заключение по зоне:

Наименование структурно-функциональной зоны	Состояние доступности* (к пункту 3.4 Акта обследования ОСИ)	Приложение		Рекомендации по адаптации (вид работы)** к пункту 4.1 Акта обследования ОСИ
		N на плане	N фото	
Зоны целевого назначения здания - зона обслуживания	ДЧ-И (Г,У)	24, 25, 26, 27	24, 25, 26, 27	не нуждается

инвалидов				
-----------	--	--	--	--

* указывается: ДП-В - доступно полностью всем; ДП-И (К, О, С, Г, У) - доступно полностью избирательно (указать категории инвалидов); ДЧ-В - доступно частично всем; ДЧ-И (К, О, С, Г, У) - доступно частично избирательно (указать категории инвалидов); ДУ - доступно условно, ВНД - недоступно

**указывается один из вариантов: не нуждается; ремонт (текущий, капитальный); индивидуальное решение с ТСП; технические решения невозможны - организация альтернативной формы обслуживания

Комментарий к заключению: _____

Приложение N 4 (II)
к Акту обследования
объекта социальной инфраструктуры
к паспорту доступности объекта
социальной инфраструктуры
N _____ от " ____ " _____ 20__ г.

I. Результаты обследования: 4. Зоны целевого назначения здания (целевого посещения объекта) Вариант II - места приложения труда

Наименование функционально-планировочного элемента	Наличие элемента			Выявленные нарушения и замечания		Работы по адаптации объектов	
	есть / нет	N на плане	N фото	Содержание	Значимо для инвалида (категория)	Содержание	Виды работ
Место приложения труда	есть	27	27	-	-	-	-

II. Заключение по зоне:

Наименование структурно-функциональной зоны	Состояние доступности* (к пункту 3.4 Акта обследования ОСИ)	Приложение		Рекомендации по адаптации (вид работы)** к пункту 4.1 Акта обследования ОСИ
		N на плане	N фото	
Зоны целевого назначения здания- места приложения труда	ДПВ	27	27	не нуждается

* указывается: ДП-В - доступно полностью всем; ДП-И (К, О, С, Г, У) - доступно полностью избирательно (указать категории инвалидов); ДЧ-В - доступно частично всем; ДЧ-И (К, О, С, Г, У) - доступно частично избирательно (указать категории инвалидов); ДУ - доступно условно, ВНД - недоступно

**указывается один из вариантов: не нуждается; ремонт (текущий, капитальный); индивидуальное решение с ТСР; технические решения невозможны - организация альтернативной формы обслуживания

Комментарий к заключению: _____

Приложение N 4 (III)
к Акту обследования
объекта социальной инфраструктуры
к паспорту доступности объекта
социальной инфраструктуры
 N _____ от "___" _____ 20__ г.

I. Результаты обследования: 4. Зоны целевого назначения здания (целевого посещения объекта) Вариант III - жилые помещения

Наименование функционально-планировочного элемента	Наличие элемента			Выявленные нарушения и замечания		Работы по адаптации объектов	
	есть/нет	N на плане	N фото	Содержание	Значимо для инвалида (категория)	Содержание	Виды работ
Жилые помещения	нет	-	-	-	-	-	-

II. Заключение по зоне:

Наименование структурно-функциональной зоны	Состояние доступности* (к пункту 3.4 Акта обследования ОСИ)	Приложение		Рекомендации по адаптации (вид работы)** к пункту 4.1 Акта обследования ОСИ
		N на плане	N фото	
Зоны целевого назначения здания- жилые помещения	-	-	-	-

* указывается: ДП-В - доступно полностью всем; ДП-И (К, О, С, Г, У) - доступно полностью избирательно (указать категории инвалидов); ДЧ-В - доступно частично всем; ДЧ-И (К, О, С, Г, У) - доступно частично избирательно (указать категории инвалидов); ДУ - доступно условно, ВНД - недоступно

**указывается один из вариантов: не нуждается; ремонт (текущий, капитальный); индивидуальное решение с ТСР; технические решения невозможны - организация альтернативной формы обслуживания

Комментарий к заключению: _____

Приложение N 5
к Акту обследования объекта
социальной инфраструктуры к паспорту
доступности объекта
социальной инфраструктуры
N _____ от "___" _____ 20__ г.

I. Результаты обследования: 5. Санитарно-гигиенических помещений
муниципального бюджетного общеобразовательного учреждения «Центр развития
№34» дошкольное отделение «Одуванчик»
г. Тула, улица Макаренко, д.3-б

Наименование объекта, адрес

N п/ п	Наименование функционально-планировочного элемента	Наличие элемента			Выявленные нарушения и замечания		Работы по адаптации объектов	
		есть/нет	N на плане	N фото	Содержание	Значимое для инвалида (категория)	Содержание	Виды работ
5.1.	Туалетная комната	есть	29, 30, 31	29, 30, 31		Г,У		ремонт текущий
5.2.	Душевая/ ванная комната	нет	-	-	-	-	-	-
5.3.	Бытовая комната (гардеробная)	есть	20, 28	20, 28	-	-	-	-
	ОБЩИЕ требования к зоне				адаптировано для инвалидов (Г.У)			

II. Заключение по зоне:

Наименование структурно-функциональной зоны	Состояние доступности* (к пункту 3.4 Акта обследования ОСИ)	Приложение		Рекомендации по адаптации (вид работы)** к пункту 4.1 Акта обследования ОСИ
		N на плане	N фото	
Санитарно-гигиенические помещения	ДЧ-И (Г,У)	29,30,31	29,30,31	ремонт(текущий)

* указывается: ДП-В - доступно полностью всем; ДП-И (К, О, С, Г, У) - доступно полностью избирательно (указать категории инвалидов); ДЧ-В - доступно частично всем; ДЧ-И (К, О, С, Г, У) - доступно частично избирательно (указать категории инвалидов); ДУ - доступно условно, ВНД - недоступно

**указывается один из вариантов: не нуждается; ремонт (текущий, капитальный); индивидуальное решение с ТСП; технические решения невозможны - организация

альтернативной формы обслуживания

Комментарий к заключению: _____

ФОТОФИКСАЦИЯ

дошкольное отделение « Одуванчик »



1



2



3



4



4a



5



6



7





9



10



11



12



13



14



15

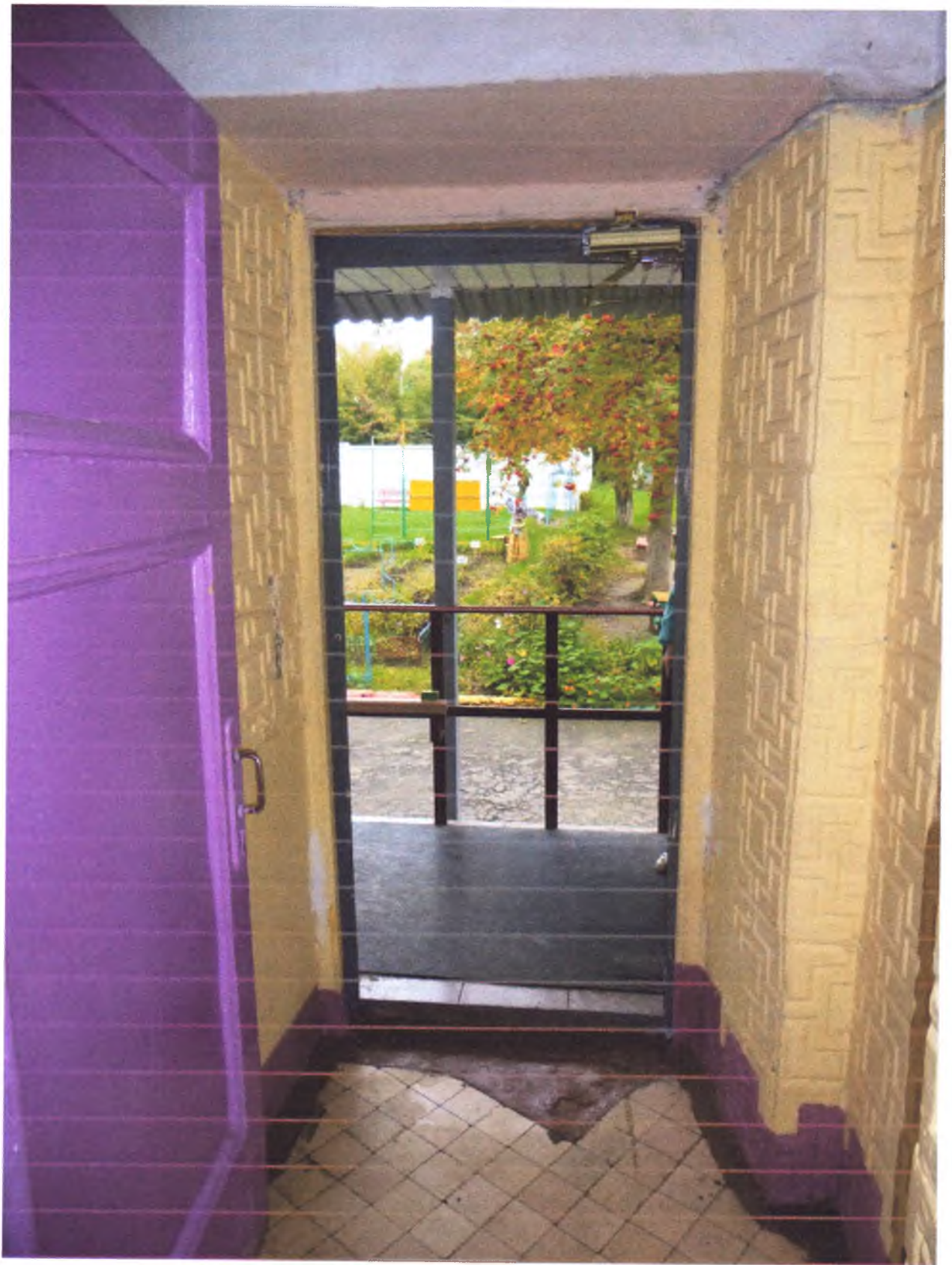


16





18





20





21



22



23



24



25



26



27



28



29



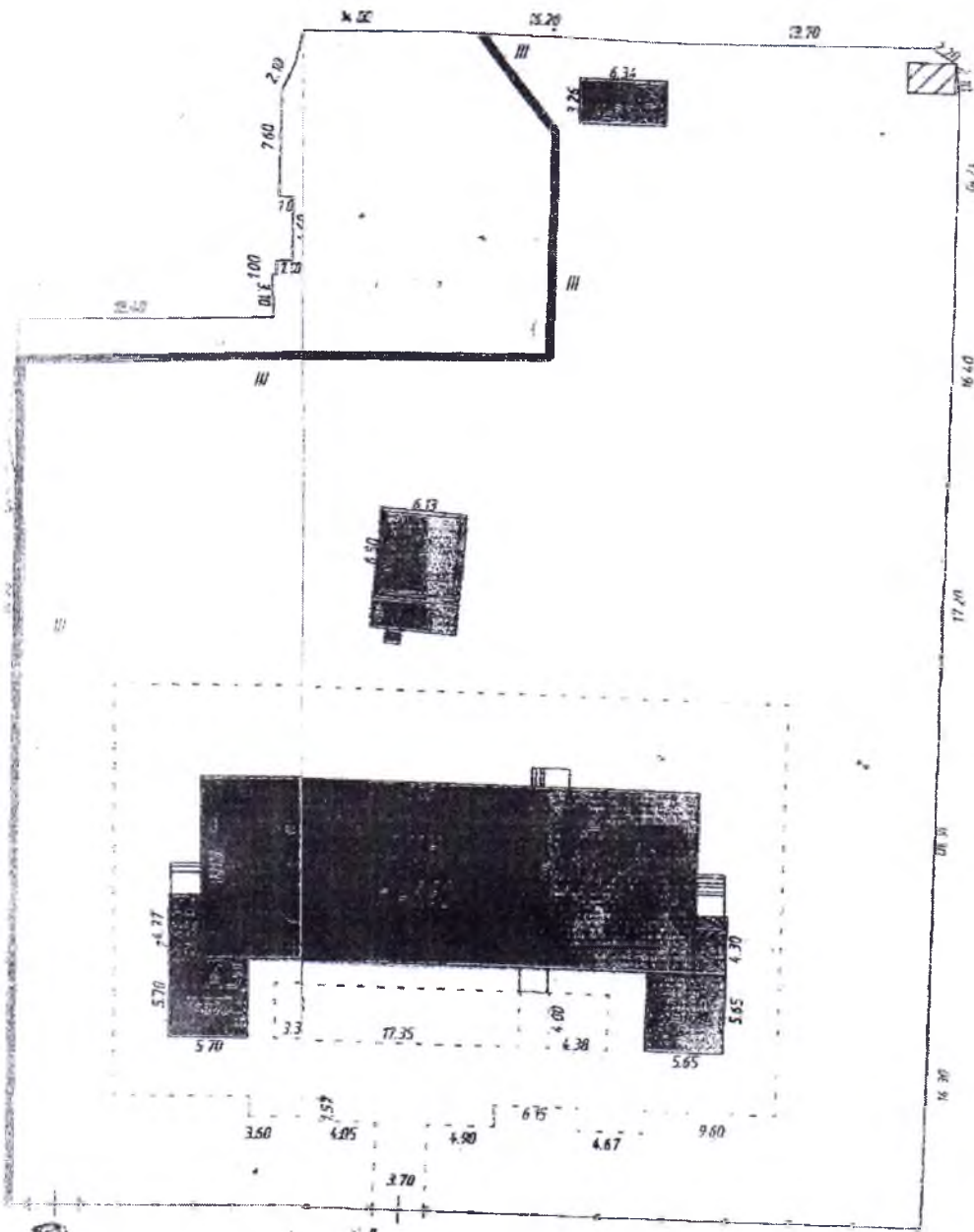






План земельного участка

Ю

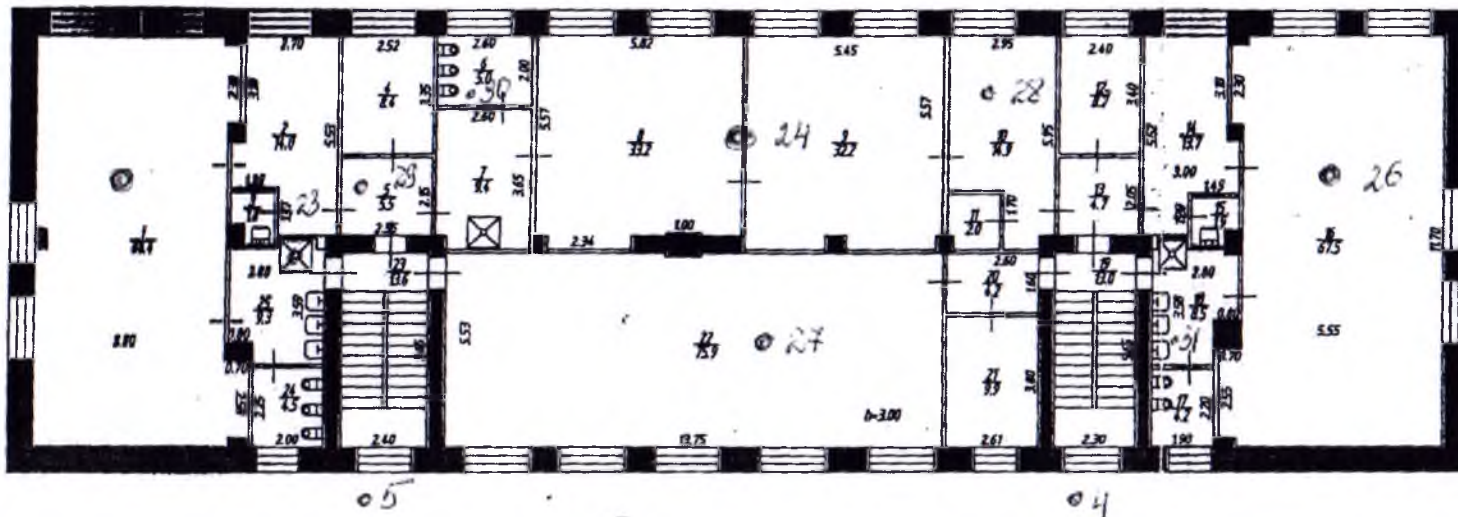


г. Макаренко

Примечание:
1) Сведения (документ)
на 5-5647 кв. м. площади
регистрации права
с кад. № 71:30/04/00/0102
По фактическому состоянию
Дата 12.04.2010

Межрайонное Тулуское "Ростехинвентарь"	
инв. № 5094	
Копия инвентаря по адресу: ул. по документам	
Дата	Исполн.
20.05.2010	И.И.И.
20.05.2010	И.И.И.
20.05.2010	И.И.И.

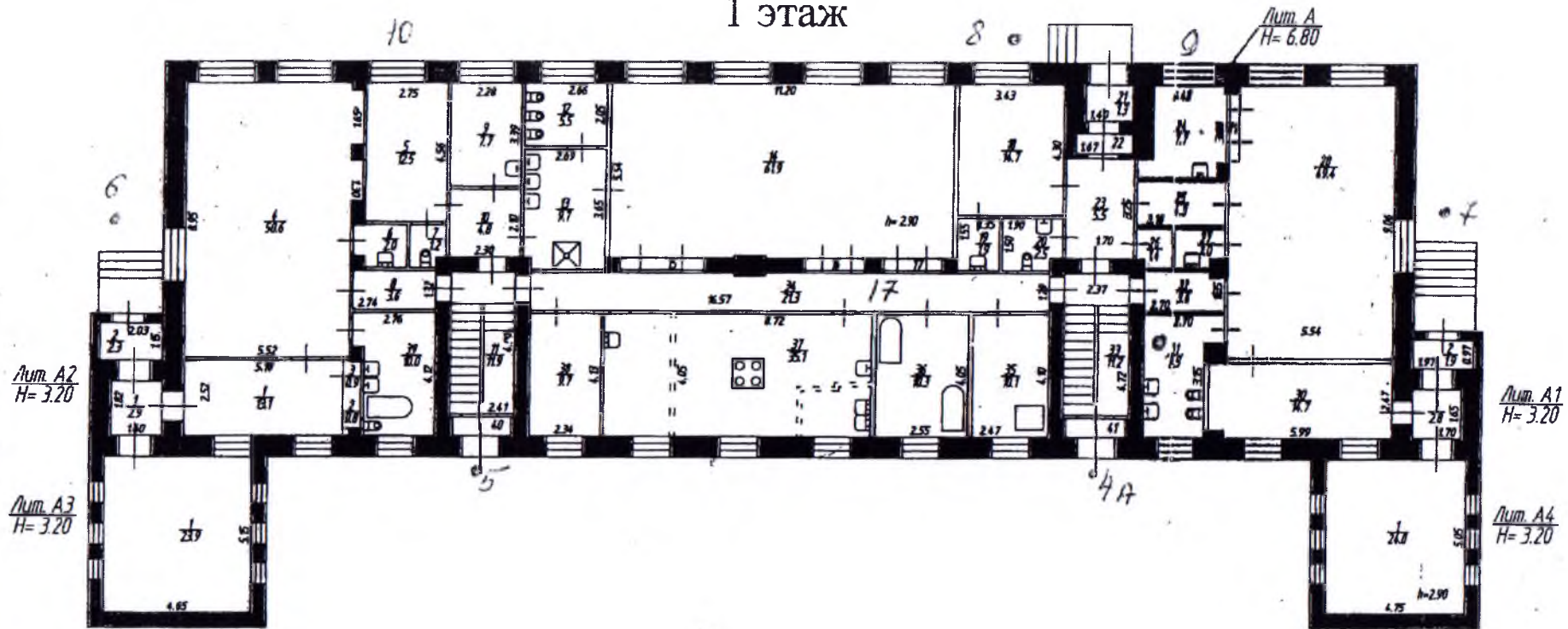
План стр. лит А
2 этаж



Межрайонное городское отделение Гульского филиала ФГУП "Ростехинвентаризация - Федеральное БТИ"			РФ
инв. № 5094			
Копия инвентарного плана по адресу: ул. Макаренко, д.3б по дан. тек. инв. от 12.04.2010г.			Масштаб 1:200
Дата	Исполнитель	Фамилия И. О.	Подпись
20.05.2010	инженер	Изотова Г.М.	<i>Изо</i>
20.05.2010	Руководитель группы	Бутузова Н.В.	<i>Буту</i>
20.05.2010	Начальник	Астахова Т.М.	<i>Аста</i>

План стр. лит А, А1, А2, А3, А4

1 этаж



Межрайонное городское отделение Туйльского филиала ФГУП "Ростехинвентаризация - Федеральное БТИ"			РФ
инв. № 5094			
Копия инвентарного плана по адресу: ул. Макаренко, д.38 по дан. тек. инв. от 12.04.2010г.			Масштаб 1:200
Дата	Исполнитель	Фамилия И. О.	Подпись
20.05.2010	инженер	Изотова Г.М.	<i>Изо</i>
20.05.2010	Руководитель группы	Бутузова Н.В.	<i>Буту</i>
20.05.2010	Начальник	Астахова Т.М.	<i>Аста</i>